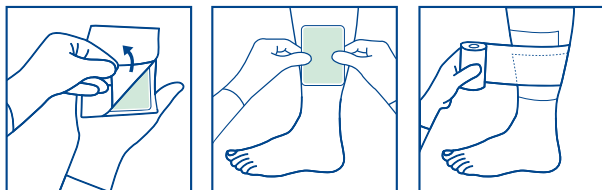


# Zetuvit® Plus

高效吸收 減少更換 靈活搭配 經濟方便

## 使用方式



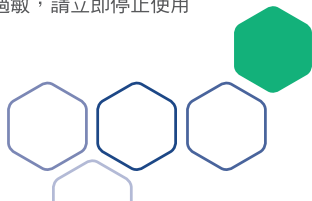
- ① 將Zetuvit® Plus從包裝中取出
- ② 將Zetuvit® Plus放置於傷口上，白色層朝內（朝向傷口），綠色層朝外（背向傷口）
- ③ 使用醫療用紙膠帶或彈性繃帶將敷料固定在傷口上（紙膠、彈性繃帶黏貼纏繞在綠色層上）

## 建議搭配其他赫曼敷料使用

- 處理受感染的傷口，可搭配 Atrauman® Ag 赫曼含銀軟膏敷料
- 當傷口分泌液減少時，建議改用HydroTac® transparent 赫曼水凝膠敷料，提供傷口均衡的濕潤環境，幫助傷口癒合

### 注意事項

- 不適用於乾燥傷口
- 不適用於骨頭、肌肉和肌腱暴露的部位
- 如患者對本產品中任何一種成分過敏，請立即停止使用
- 請勿自行剪裁敷料



## 產品規格



# Zetuvit® Plus

產品型號	產品規格
413710	10 x 10 cm
413711	10 x 20 cm
413712	15 x 20 cm
413713	20 x 25 cm
413715	20 x 40 cm

（請諮詢您的醫師關於本產品的使用方式）



Going further  
for health

### 台灣赫曼有限公司

臺北市內湖區石潭路67號7樓  
消費者服務專線：02-2790-7992分機13

使用前請詳閱說明書警語及注意事項  
北市衛器廣字第109100091號  
衛部醫器輸字第018218號  
衛部醫器輸字第027408號  
衛部醫器輸字第016900號  
PHTW\_WM\_ZETUV\_20101401\_01

高度滲液傷口  
的有效解決方案



全世界使用  
最多  
的高吸收敷料\*

# Zetuvit® Plus

## 赫曼高吸收敷料 (滅菌)

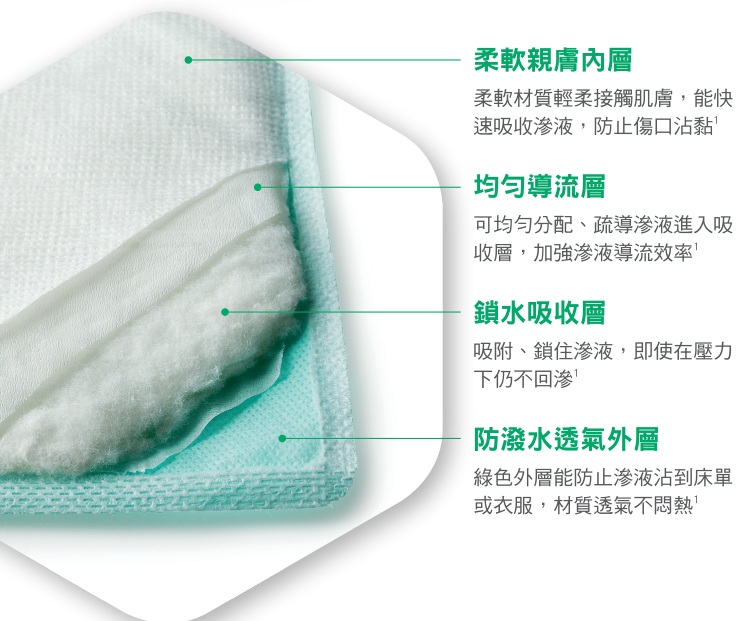
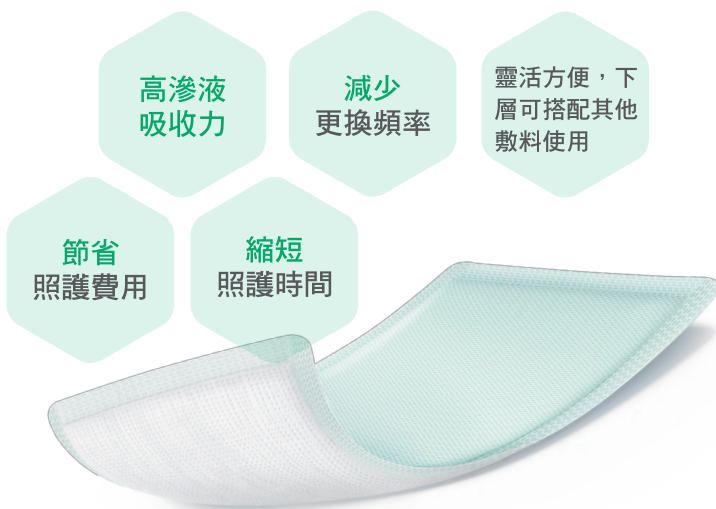
高效吸收 減少更換 靈活搭配 經濟方便



\* Pharmacy prescription data 2016

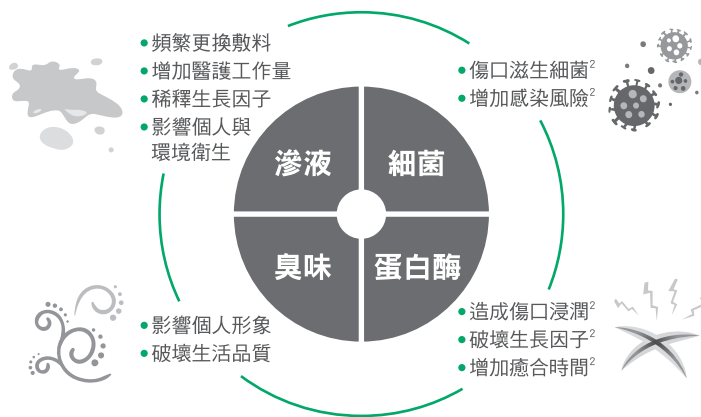


## 赫曼高吸收敷料(滅菌)



## 滲液管理要吸收的不只是液體

四大因子嚴重影響生活品質及治療成本效益：



## 適用範圍

中等至大量滲液的急性和慢性傷口，例如：

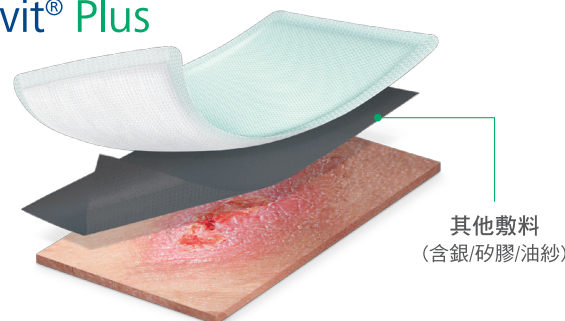
壓瘡、下肢潰瘍、腫瘤潰瘍、燒燙傷、糖尿病足和擦傷等傷口。



建議諮詢專業醫護人員指示使用

## 靈活搭配其他敷料

Zetuvit® Plus



## 常見問題

### 1. Zetuvit® Plus 適合處理哪些傷口？

Zetuvit® Plus適用於大量滲液的傷口，包括：壓瘡、下肢靜脈潰瘍、腫瘤潰瘍、燒燙傷、糖尿病足和擦傷等傷口。

### 2. 何時需要更換 Zetuvit® Plus ？

當敷料的邊緣出現滲液，或者滲液已經滲透綠色的防潑水透氣外層時，需要更換新的敷料。

### 3. 我可否自行剪裁 Zetuvit® Plus ？

不可剪裁Zetuvit® Plus，請選擇最適合傷口尺寸的敷料，敷料至少要蓋住傷口邊緣1至2公分。

### 4. 如何固定 Zetuvit® Plus ？

可以使用醫療用紙膠帶或彈性繃帶，將敷料固定於傷口上。固定時，白色層面向傷口，綠色層背向傷口，紙膠帶和彈性繃帶需黏貼、纏繞在綠色層上。

